

Fachada principal.

PRIMER PREMIO. ANTEPROYECTO DE RAFAEL ABURTO ARQUITECTO

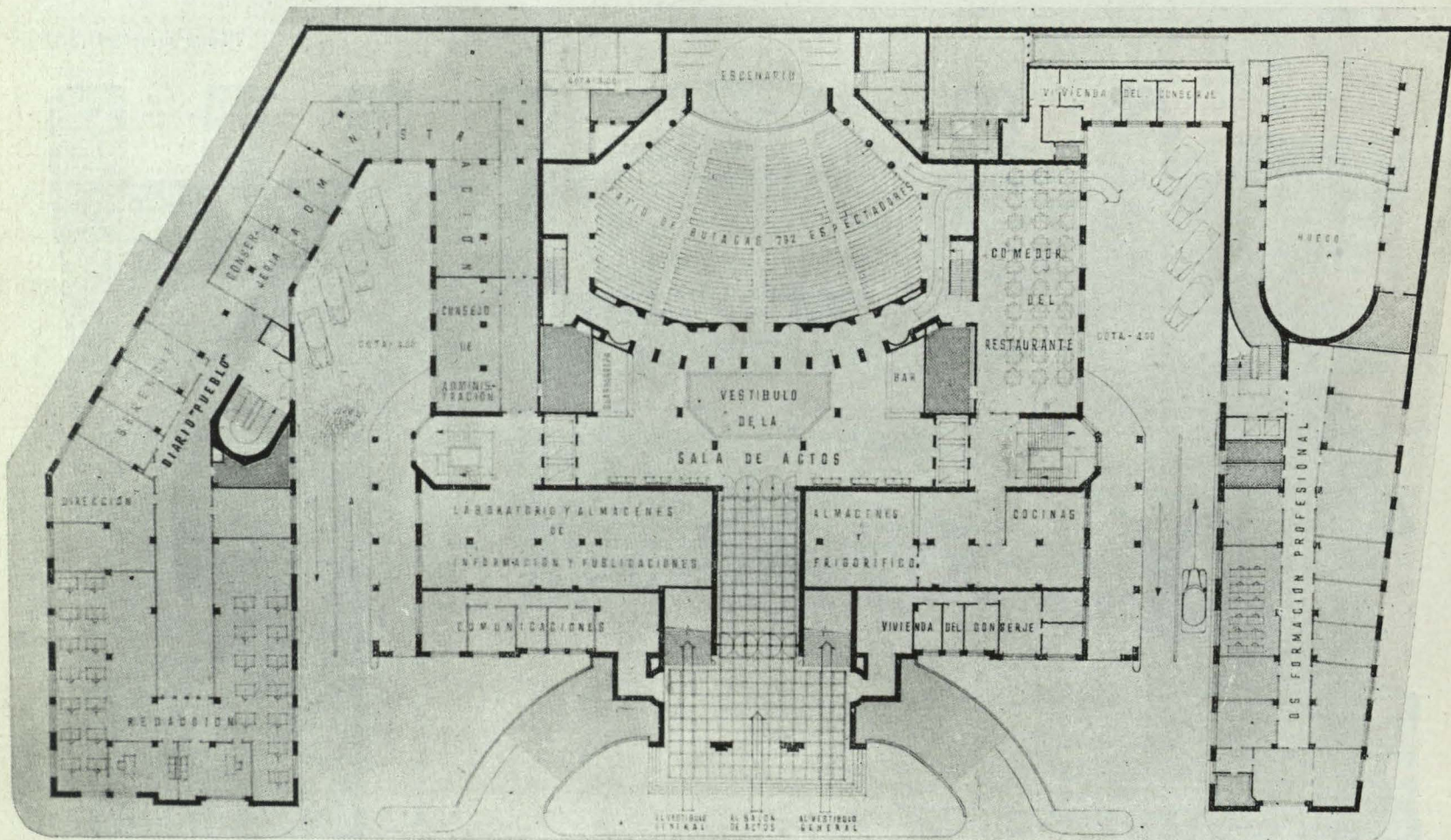
MEMORIA DESCRIPTIVA JUSTIFICATIVA

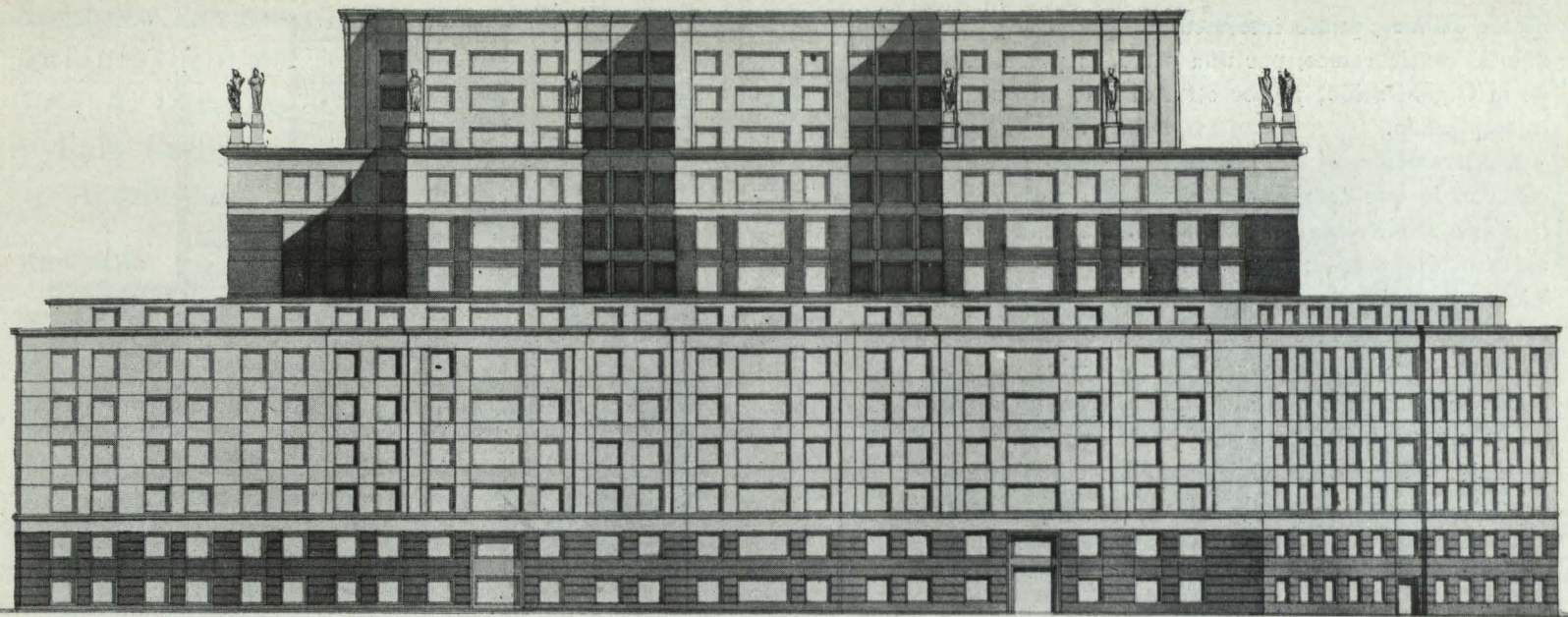
Dados los límites del solar y de las Ordenanzas, junto a un programa dilatadísimo y compuesto por cinco agrupaciones distintas, que no deben fundirse ni confundirse, y menos por razones externas, se deriva a un rendimiento del terreno,

que nos lleva, sin otra disyuntiva posible, a un edificio apretado de masas con patios interiores y de perspectivas parciales de variable acierto en la composición.

Este anteproyecto, aparte de su aspecto externo, se carac-

Planta baja.





Fachada posterior.

teriza por una preocupación en cuanto a la claridad de accesos y circulaciones, por la disposición en columna de los departamentos de una misma agrupación, a la vez que por la mayor independencia posible entre éstas. Y ante la imposibilidad de disponer libremente de un juego de masas que colmen nuestras exigencias, se ha procurado que la Organi-

zación Sindical se beneficie de un ámbito interno, con la capacidad y eficacia que su importancia y complejo programa lo exige.

El carácter del edificio creemos no está de acuerdo ni con lo suntuoso, por considerarlo estrictamente representativo, ni con lo que se deriva de verlo simplemente como un inmue-

Planta entresuelo.

