

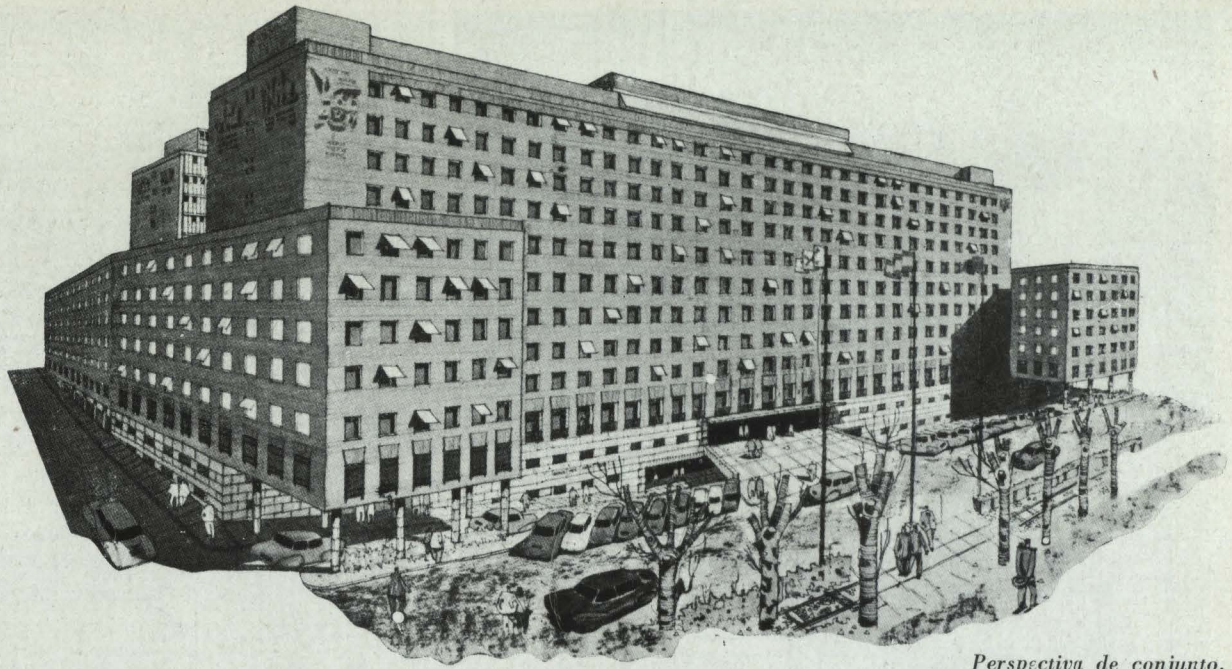
**Segundo Premio
Anteproyecto de
José A. Corrales
y Luis Cabrera,
Arquitectos**

**RESUMEN DE LA
MEMORIA**

El Anteproyecto de Casa Sindical que intentamos describir y justificar en estas líneas se redactó después de un estudio razonado y concienzudo del Programa de Necesidades; este estudio, como consecuencia de su estricta sujeción a las Bases del Concurso, Ordenanzas Municipales y a un criterio lógico y funcional, con el cual hemos enfocado el tema desde el primer momento, ha dado lugar a un Anteproyecto, cuyos valores estéticos son resultado del funcionamiento interno del edificio, es decir, se ha comenzado por dar vida al edificio, por organizar su interior.

Este interior se desarrolla en varias secciones, de las cuales la más importante es el bloque de Sindicatos Nacionales, divididos en cuatro categorías. La organización de este bloque, con una planta en H, es la única que puede satisfacer plenamente las necesidades del Programa.

Abrazando a este bloque se desarrollan dos cuerpos más

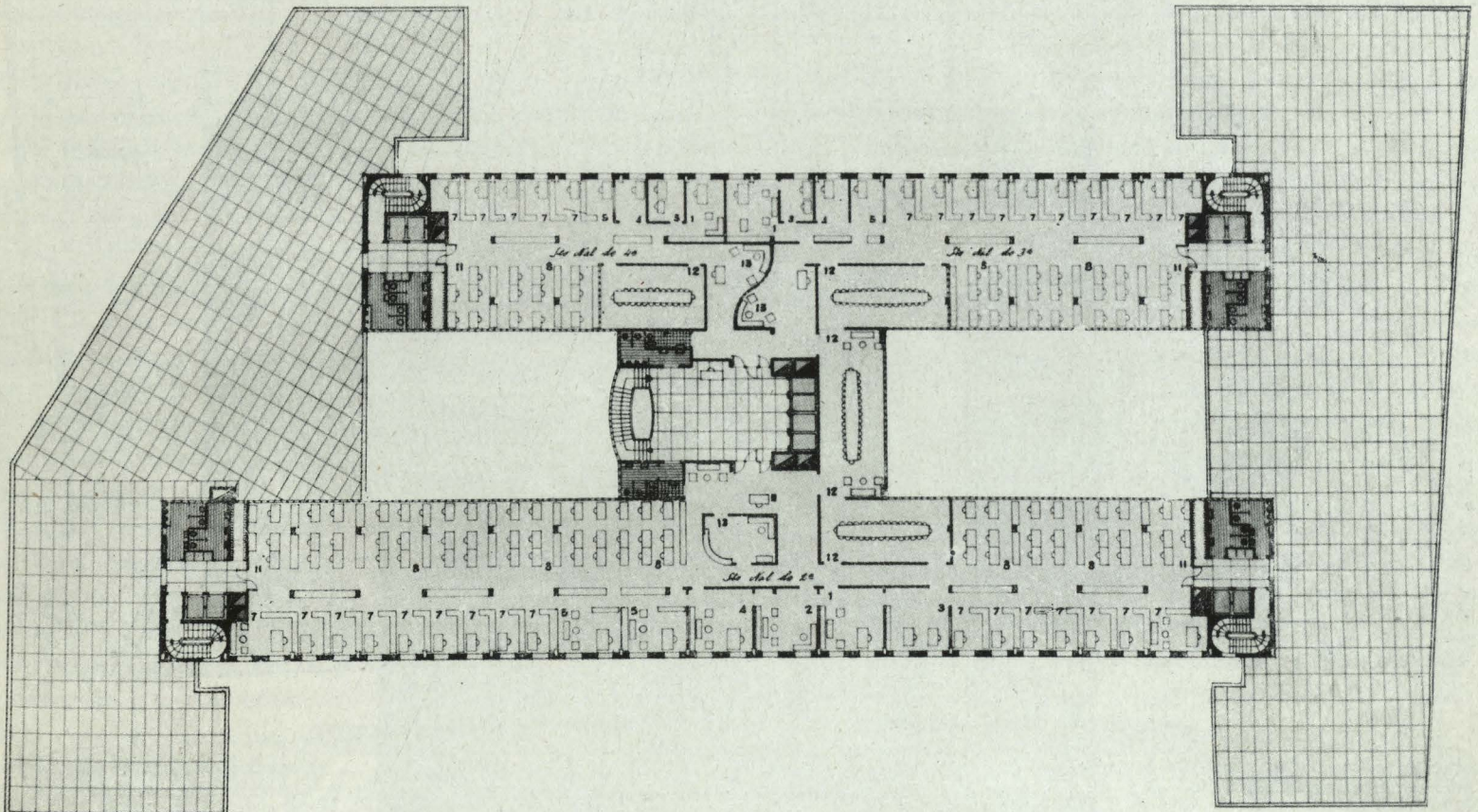


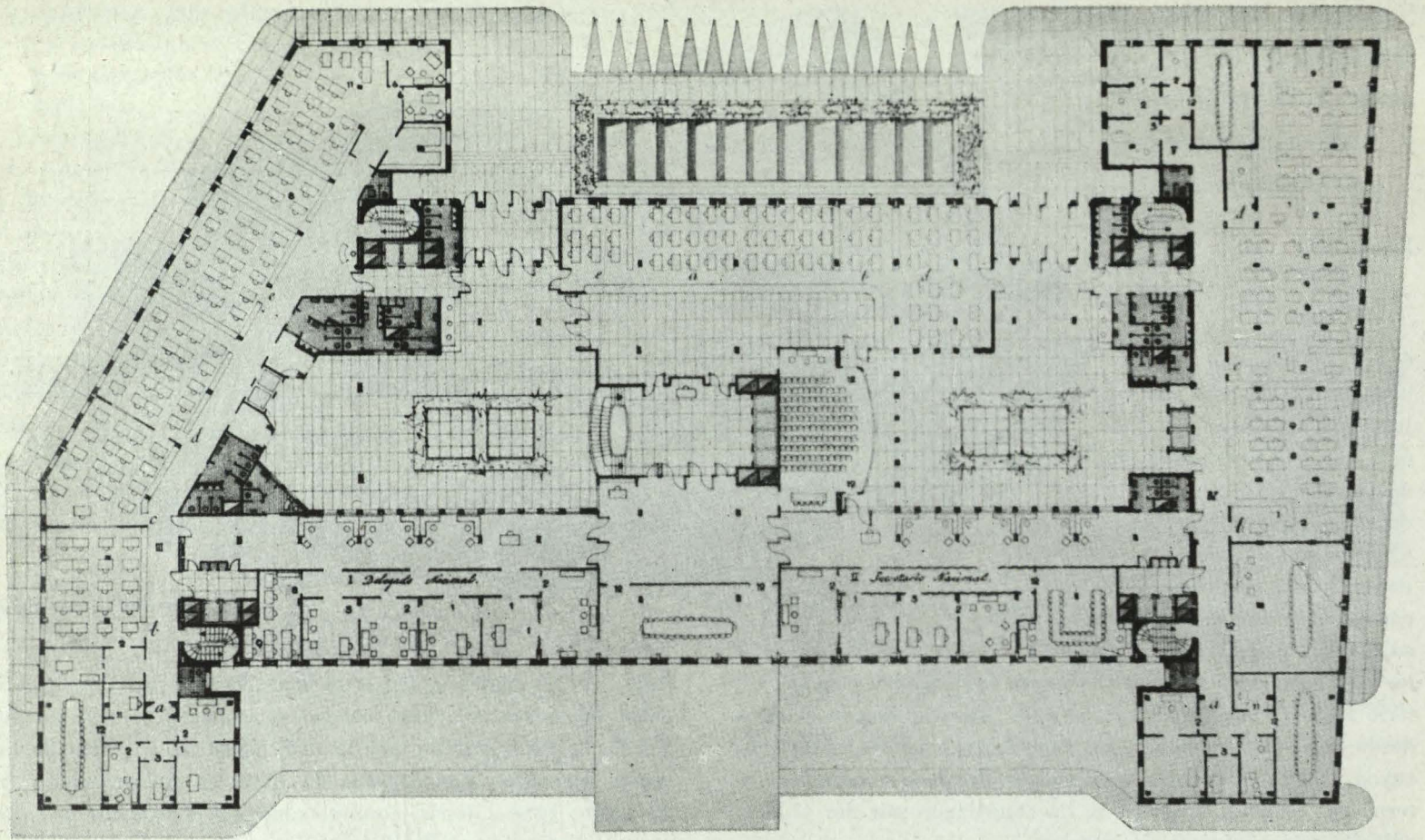
Perspectiva de conjunto.

bajos, en los cuales se disponen la C. N. S. y las Obras Sindicales. El acceso al primer bloque se realiza por el Paseo del Prado; a los segundos, por la calle posterior a través de los patios interiores. Los Salones de Actos se sitúan debajo de los patios antes citados, comunicados con el exterior por dos rampas simétricas en fachada, que a su vez dan acceso al estacionamiento de coches, problema que consideramos de importancia en un edificio de esta índole.

La entrada, salida y circulación de empleados, de documentos y material; las relaciones entre archivos, almacenes y oficinas, han sido estudiadas con todo cuidado y resueltas independientemente de la circulación de público. No hay que

Planta de Sindicatos.





Planta principal.

perder de vista que se trata fundamentalmente de un edificio de oficinas, oficinas de cierta importancia representativa.

Y hablando de importancia representativa nos referiremos a las fachadas; ellas han sido en nuestro Anteproyecto una consecuencia lógica de la planta, una consecuencia demasiado sincera tal vez, pero que ha surgido de una manera natural

y espontánea; un gran bloque de ladrillo sobre un zócalo de piedra.

Creemos que la importancia representativa de este edificio se logra, no tanto con una composición de fachada más o menos decorativa, como se puede lograr con una planta perfectamente vivida hecha volumen.

Planta baja.

